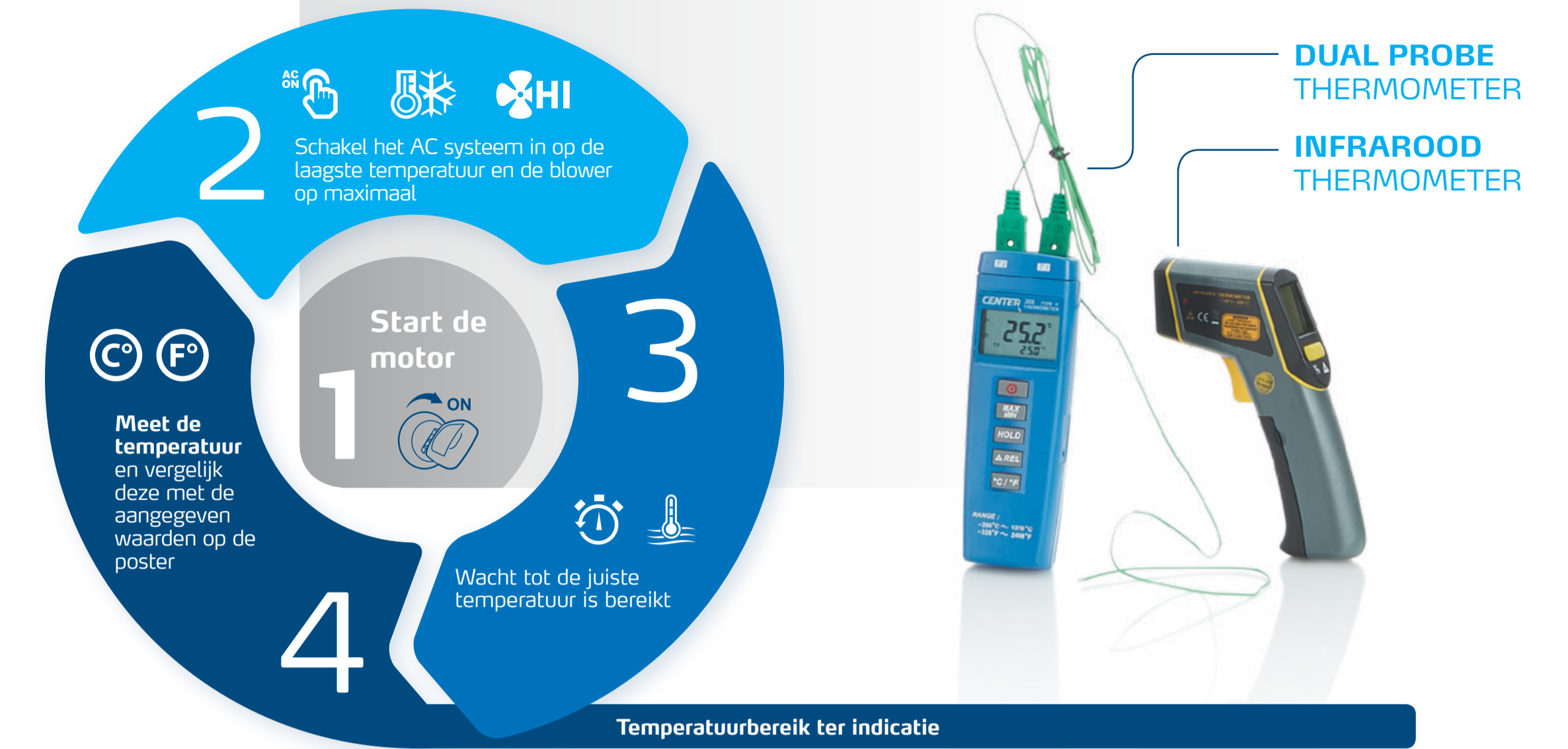


# AC System Diagnose - Temperatuur van de verschillende onderdelen

HOE VERDER TE GAAN  
VOOR EEN GOEDE DIAGNOSE  
VOLGT U DE VOLGENDE STAPPEN

AANBEVOLEN GEREEDSCHAPPEN  
PROFESSIONELE GEREEDSCHAPPEN  
SPECIAAL VOOR AC SERVICE



## EXPANSIE VENTIEL DIRECT OP HET ONDERDEEL

- ✓ 2-5 °C / 35-41 °F
- ✗ BOVEN 10 °C / 50 °F
- ⚠
- MOGELIJKE OORZAKEN**
  - Geen of onvoldoende/onjuiste smering van de compressor
  - Lamellen van de condenser zijn beschadigd of zelfs verdwenen
  - Blokkade in de condenser
  - Blokkade in de filter-droger
  - Ventilator werkt niet
  - Ventilator draait te langzaam
  - Onjuist of vervuild koudemiddel
  - Te veel of te weinig koudemiddel

## VERDAMPER DIRECT OP HET OPPERVLAK

- ✓ 0-5 °C / 32-41 °F
- ✗ BOVEN 10 °C / 50 °F
- ✗ ONDER 0 °C / 32 °F
- ⚠
- MOGELIJKE OORZAKEN**
  - Geen of onvoldoende/onjuiste smering van de compressor
  - Lamellen van de condenser zijn beschadigd of zelfs verdwenen
  - Blokkade in de condenser
  - Blokkade in de filter-droger
  - Ventilator draait te langzaam
  - Ventilator draait te snel
  - Onjuist of vervuild koudemiddel
  - Te veel of te weinig koudemiddel

## COMPRESSOR AANZUIG ZIJDE VERDAMPER-COMPRESSOR

- ✓ 5-15 °C / 41-59 °F
- ✗ ONDER 5 °C / 41 °F
- ⚠
- MOGELIJKE OORZAKEN**
  - Niet werkend expansie ventiel
  - Bevroren lage druk leiding
  - Te weinig koudemiddel
  - Lekkage in het systeem
  - Vervuiling
  - Compressor overload (snelheid)

## FILTER DROGER DIRECT OP HET ONDERDEEL

## CONDENSOR-FILTER DROGER VAN DE CONDENSOR NAAR DE FILTER DROGER

- ✓ 30-50 °C / 86-122 °F
- ✗ BOVEN 50 °C / 122 °F
- ⚠
- MOGELIJKE OORZAKEN**
  - Te weinig smering
  - Te veel UV dye verwijderd de oliefilm
  - Ventilators werken niet
  - Ventilators werken niet op alle snelheden
  - Blokkade in de condenser
  - Lamellen aangetast door zout en water
  - Te veel koudemiddel in het systeem
  - Vervuild koudemiddel
  - Stikstof/lucht in het AC systeem
  - Blokkade in filter-droger
  - Blokkade in het expansie ventiel
  - Compressor draait constant

## COMPRESSOR DIRECT OP HET ONDERDEEL

- ✓ 60-90 °C / 140-194 °F
- ✗ BOVEN 90 °C / 194 °F
- ⚠
- MOGELIJKE OORZAKEN**
  - Geen of onvoldoende/onjuiste smering van de compressor
  - Lamellen van de condenser zijn beschadigd of zelfs verdwenen
  - Blokkade in de condenser
  - Blokkade in de filter-droger
  - Ventilator werkt niet
  - Ventilator draait te langzaam
  - Onjuist of vervuild koudemiddel
  - Te veel of te weinig koudemiddel

## CONDENSOR UITGANG NAAR DE FILTER DROGER

- ✓ 40-60 °C / 104-140 °F
- ✗ BOVEN 60 °C / 140 °F
- ⚠
- MOGELIJKE OORZAKEN**
  - Te weinig smering
  - Te veel UV dye verwijderd de oliefilm
  - Ventilators werken niet/of niet op alle snelheden
  - Blokkade in de condenser
  - Lamellen zijn gecorrodeerd door zout en water
  - Te veel koudemiddel in het AC systeem
  - Vervuild koudemiddel
  - Stikstof/lucht in het AC systeem
  - Blokkade in filter-droger
  - Blokkade in het expansie ventiel
  - Compressor draait constant

## CONDENSOR INGANG VANAF DE COMPRESSOR

- ✓ 60-90 °C / 140-194 °F
- ✗ BOVEN 90 °C / 194 °F

## TEMPERatuur VERSCHIL METHODE - CONDENSOR INGANG TEMP. MIN UITGANGS TEMP.

CONDENSOR INGANG TEMP. - CONDENSOR UITGANG TEMP. =

## HET GEMETEN VERSCHIL IS GELIJK OF TUSSEN:

- ✗ 5-14 °C / 41-58 °F  
SLECHTE WERKING VAN HET SYSTEEM, HOGE DRUK  
⚠
- ✓ 14-19 °C / 58-66 °F  
SERPENTINE CONDENSOR
- ✓ 19-28 °C / 66-82 °F  
PARALLEL FLOW CONDENSOR
- ✗ 30 - 45 °C / 86-113 °F  
SLECHTE WERKING VAN HET SYSTEEM, HOGE DRUK  
⚠
- MOGELIJKE OORZAKEN
  - Blokkade in de condenser
  - Niet goed werkende condenser