

6 n sterk staaltje

Zowel van buiten als van binnen

Romax Original kwaliteitsgarantie

Onderlinge kwaliteitsverschillen zijn niet alleen te zien aan de buitenkant van een uitlaat. De binnenkant van de uitlaat is van doorslaggevend belang. Wanneer het binnenwerk van de uitlaat niet juist is, zorgt dit voor een afwijkende tegendruk en afwijkend geluidsniveau. Romax heeft de verschillen tussen diverse aanbieders voor u op een rijtje gezet.

Waarom Romax

- ✓ Voldoet aan alle OE specificaties / homologatie
- ✓ Toepassing van RVS las methode voor lange levensduur
- ✓ Dubbelwandig uitgevoerd t.b.v. lange levensduur
- ✓ Gealuminiseerd of RVS binnenwerk t.b.v. lange levensduur
- ✓ 3 jaar garantie



Romax Original herkent u aan de kwaliteitssticker



- ✓ Specifieke ovale vorm voor optimale passing onder de auto.



- ✓ Vorm en afmetingen zijn gelijk aan OE.



- ✗ Vorm afwijkend van OE met als gevolg trilling en schade door contact met het chassis.



- ✓ Spanning wordt verdeeld over een groter gebied door drie laspunten.



- ✓ Drie laspunten, gelijk aan OE.



- ✗ Verhoogde kans op breuk van de ophangbeugels door twee laspunten.

14 4 051 (Achterdemper)

Toepassing: Fiat Punto (1999-2010)



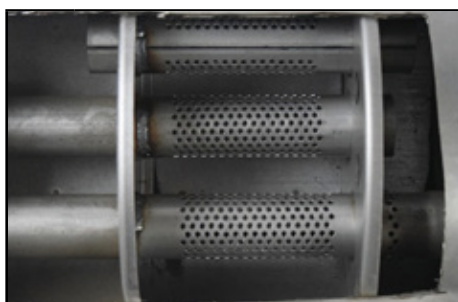
De uitgaande pijp heeft een specifieke vorm en diameter voor optimale pasvorm en werking.



Vorm en diameter van de uitgaande pijp is gelijk aan OE voor optimale pasvorm en werking.



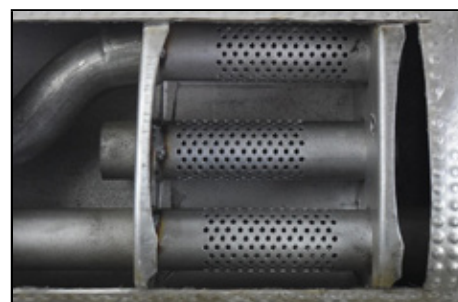
Vorm en diameter wijken af van OE specificaties. Slechte pasvorm en kans op contact met het chassis. Trillingen of schade tot gevolg.



OE gebruikt geavanceerde technieken om de juiste tegendruk en het juiste geluidsniveau te creëren op basis van de specificaties van de auto.



Het binnenwerk van het Romax onderdeel is identiek aan OE, met gelijke tegendruk en geluidsdemping.



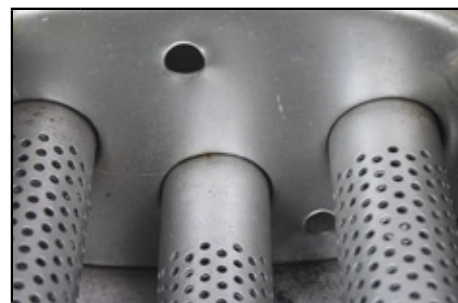
Geen geavanceerde technieken maar een gesplitste ingaande pijp. De geluidsdemping is inefficiënt. Een gebrek aan laswerk aan de ingaande pijp zorgt voor trillingen.



De tussenschotten zijn voorzien van drie uitsparingen met een specifieke diameter. Dit zorgt voor een optimale tegendruk en luchtstroom.



De Romax demper is gelijk aan OE. Drie uitsparingen van gelijke diameter zorgen voor optimale tegendruk en geluidsdemping. Het geluidsniveau is gelijk aan OE.



De tussenschotten hebben twee uitsparingen, welke afwijkend zijn van diameter. Dit heeft een nadelig effect op de luchtstroom, tegendruk en het geluidsniveau.